



**CLUSTERUL ÎN DOMENIUL  
ÎNVĂȚĂMÂNTULUI INGINERESC DIN  
MOLDOVA (MEEC)**



# I. Ce reprezintă MEEC?

Întreprinderi din  
sectoarele conexe

Administrația publică  
centrală & locală,  
agenții de dezvoltare regională

IMM & Startup-  
uri

Instituții de învățământ,  
cercetare-dezvoltare (C&D),  
profesionale & vocaționale

Prestatori de servicii de afaceri,  
instituții financiare



Asociația Patronală din Industria Prelucrătoare  
(APIP) asigură managementul clusterului

## II. Memrii MEEC

### Instituții de învățământ, C&D, organizații profesionale și vocaționale

<b>TechZone</b> Centrul de Instruire Inter-companii	<b>CHIȘINĂU</b>
<b>Școala Austriacă din Moldova</b> Colegiul tehnic superior pentru inginerie electronică și informatică	<b>CHIȘINĂU</b>
<b>CI</b> Colegiul de Inginerie, Strașeni	<b>STRĂȘENI</b>
<b>LICEUL ARISTOTEL</b> Liceul Teoretic Republican "Aristotel"	<b>CHIȘINĂU</b>
<b>PROMETEU-PRIM</b> Liceul de Creativitate și Inventică	<b>CHIȘINĂU</b>

### Managementul clusterului



Reprezintă 24 de companii din sectorul automotive și industriile conexe

### III. Servicii pentru membrii MEEC

- Formularea de propuneri de politici, elaborarea de documente strategice și planuri de acțiuni în vederea îmbunătățirii educației în domeniul ingineriei;
- Educație și formare profesională - facilități și programe educaționale/de formare profesională pentru dezvoltarea/perfecționarea competențelor ingineresti;
- Stimularea cercetării și inovării în domeniul ingineriei prin punerea la dispoziție a echipamentelor și laboratoarelor specializate, modernizarea infrastructurii de cercetare și dezvoltare;
- Consolidarea lanțurilor valorice și a parteneriatelor între membrii clusterului;
- Creșterea prezenței internaționale, extinderea pe noi piețe.

# IV. Activitățile MEEC

## Proiecte & activități:

1. Colegiul de Inginerie, Strășeni
2. Centrul de Instruire Inter-companii TechZone
3. Parcul de Inovare, Cercetare și Dezvoltare în Inginerie
4. Colegiul tehnic superior pentru inginerie electronică și informatică

## Specialități corespunzătoare nevoilor membrilor clusterului:

1. Echipamente industriale și accesorii
2. Mechatronică

- ☞ Săli de clasă bine echipate și renovate
- ☞ Laboratoare cu echipament modern și mașini CNC (circa 1000 m<sup>2</sup>).



- ☞ Cămin modern pentru 40 studenți
- ☞ Spălătorie și cantină
- ☞ Birouri administrative

# Colegiul de Inginerie, Strășeni

Cluster  
Automotive

Găzduiește primul Centru de instruire HAAS din Moldova



# Centrul de Instruire Inter-companii TechZone

## Domenii de instruire:

- ❖ Prelucrarea mecanică a metalului
- ❖ Turnarea prin injecție și extrudarea plasticului

Suprafața disponibilă pentru  
Centrul de Instruire Inter-  
companii  
**2200 m<sup>2</sup>**





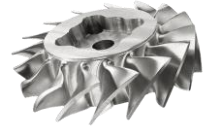
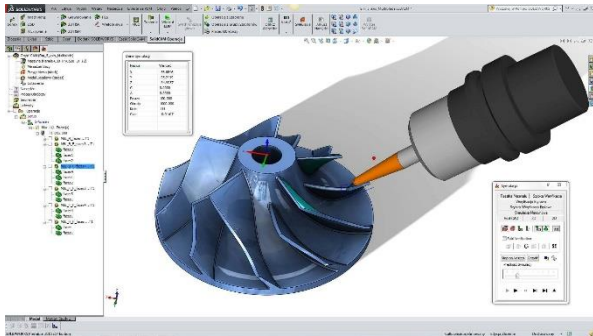
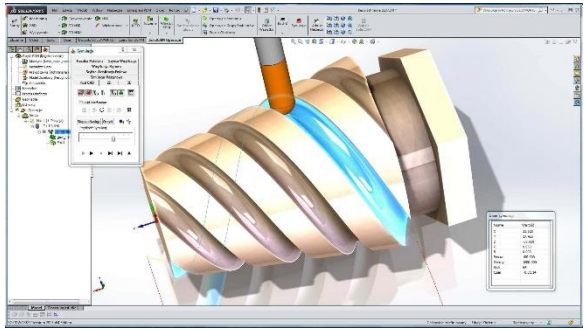
# Centrul de Instruire Inter-companii TechZone



- ❖ Extinderea Programului de dezvoltare a furnizorilor locali prin transformare digitală
- ❖ Pentru investitorii potențiali
- ❖ Pentru angajații companiilor producătoare și procesatoare
- ❖ Pentru maeștri formatori din învățământul profesional-tehnic și companii
- ❖ Pentru șomeri (inclusiv tinerii NEET) în cadrul colaborării cu ANOFM (burse, vouchere educaționale)
- ❖ Instruire / recalificare

# Centrul de Instruire Inter-companii TechZone

## Echipamente CNC



2 mașini CNC machines deja achiziționate

# Centrul de Instruire Inter-companii TechZone

## Echipamente de turnare prin injecție a plasticului



Echipamentul este depozitat la Colegiul de Inginerie, Straseni

# Centrul de Instruire Inter-companii TechZone

Cluster  
Automotive

Centrul Mecanică Generală



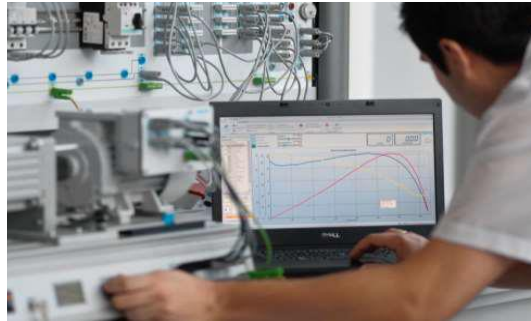
Centrul Pneumatică și Hydraulică



Centrul Sudură și Testarea Materialelor



Centrul Testarea Produselor din  
Metal și Plastic



Centrul Producerea și Asamblarea  
Circuitelor Imprimare Integre



Centrul Robotică și Mecatronică



Echipamentul ce urmează a fi procurat din finanțările donatorilor

# Parcul de Inovare, Cercetare și Dezvoltare în Inginerie

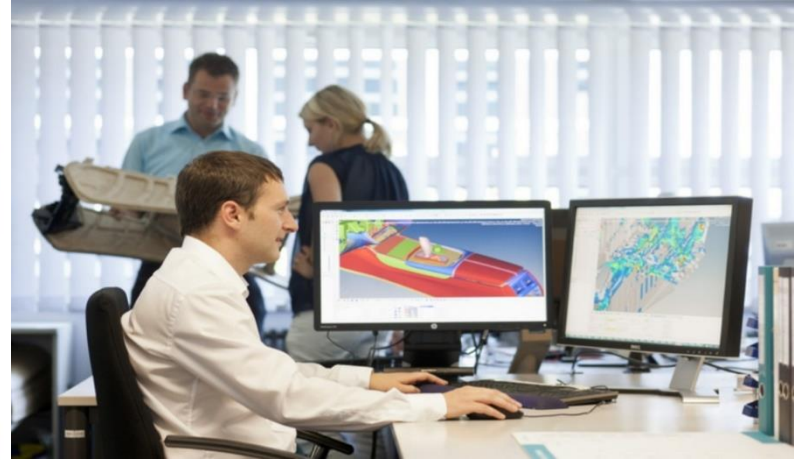
Parcul urmează a fi creat pe baza  
Institutului de Genetică, Fiziologie și  
Protecție a Plantelor, cu accent pe  
cercetare, dezvoltare și inovare în  
inginerie



Suprafața totală  
**22000 m<sup>2</sup>**

# Parcul de Inovare, Cercetare și Dezvoltare în Inginerie

## Birouri de Dezvoltare Produs



# Parcul de Inovare, Cercetare și Dezvoltare în Inginerie

## Tehnologii pentru Aplicații Industriale

